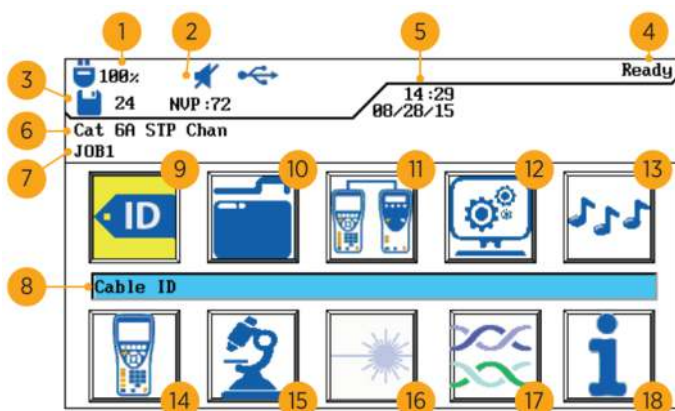


## Menu główne i układ przycisków



### MENU GŁÓWNE

- |                             |                             |
|-----------------------------|-----------------------------|
| 1. Poziom Baterii           | 10. Pliki                   |
| 2. Wskaźnik Komunikacji     | 11. Kalibracja              |
| 3. Poziom Pamięci           | 12. Preferencje             |
| 4. Nazwa Aktualnego Ekranu  | 13. Generator Dźwięków      |
| 5. Godzina i Data           | 14. Informacje O Urzędzeniu |
| 6. Standardowy Test         | 15. Analiza                 |
| 7. Nazwa Aktywnego Projektu | 16. Światłowód              |
| 8. Wybrana Funkcja          | 17. Typ Kabla               |
| 9. ID Kabla                 | 18. Pomoc                   |



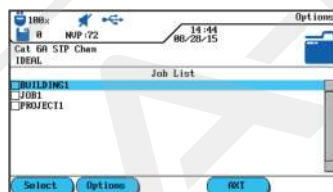
### PRZYCISKI

- |                              |                                    |
|------------------------------|------------------------------------|
| 1. Autotest                  | 10. Pomoc / Język                  |
| 2. Kursor i Enter            | 11. Klawiatura Tekstowo-Numeryczna |
| 3. Przyciski Funkcyjne F1-F5 | 12. Jasność                        |
| 4. Escape                    | 13. Ton                            |
| 5. Włącz/Wyłącz              | 14. Mów / Dzwoni DH                |
| 6. Shift                     |                                    |
| 7. Mapa połączeń / Plik      |                                    |
| 8. Długość / Analiza         |                                    |
| 9. Mów / Dzwoni RH           |                                    |

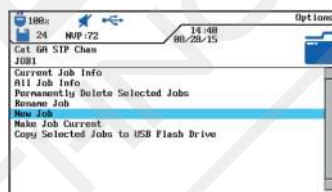
## Krok 1: Ustaw nazwę projektu



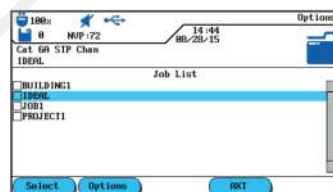
Zaznacz ikonę Plik po czym wciśnij Enter.



Wciśnij F2 by zobaczyć opcje.



Wybierz Nowy Projekt (New Job) po czym wciśnij Enter.

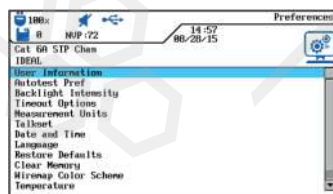


Wprowadź nazwę projektu, po czym wciśnij Enter. Teraz w zakładce Nowy Projekt (New Job) znajduje się zaktualizowana nazwa.

## Krok 2: Ustaw użytkownika



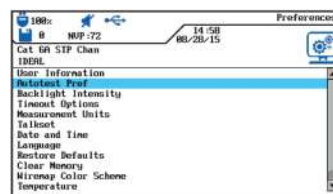
Wybierz ikonę Preferencje i wciśnij Enter.



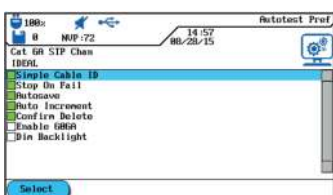
Wybierz Informację o użytkowniku (User Information) i wciśnij Enter.



Wprowadź poprawnie informację. Swoje imię, nazwę firmy i realizację. Następnie wciśnij Enter.



Następnie wybierz Preferencje autotestu (Autotest Pref) i wciśnij Enter.

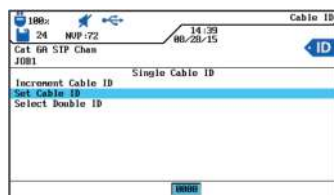


Ustaw wytyczne autotestu po czym kliknij Enter.

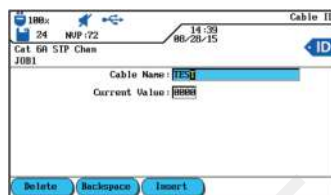
### Krok 3: Ustaw ID kabla



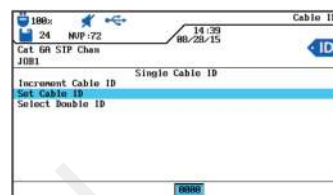
Wciśnij w menu głównym F1 lub zaznacz ikonę ID Kabla po czym wciśnij Enter.



Wybierz Ustaw ID kabla (Set Cable ID), następnie wciśnij Enter.



Wprowadź nazwę kabla oraz jego numer w instalacji. Użyj strzałek po czym kliknij Enter.

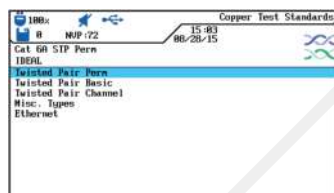


Miernik powróci do poprzedniego ekranu, numer kabla będzie aktualny. Kliknij Enter.

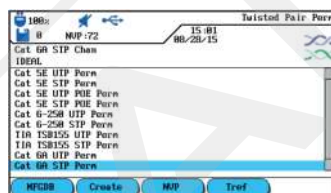
### Krok 4: Ustaw normę pomiarową



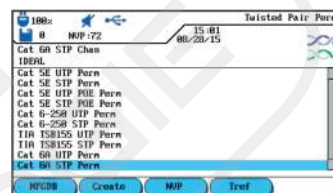
Przytrzymaj Shift i F4 lub zaznacz ikonę Typ Kabla, po czym wciśnij Enter.



Wybierz Typ Okablowania (Twisted Pair Perm), po czym wciśnij Enter. Pamiętaj, że norma pomiarowa działa wedle schematu: 5 - F, 5e - D, 6 - E, 6A-E



Wybierz przewód z listy po czym wciśnij Enter. Po wyborze kabla ustaw NVP klikając w F3. Wartość ta jest oznaczona na kablu.



Po wciśnięciu przycisku Escape powrócisz do menu głównego. Możesz już przystąpić do badania. Powodzenia!